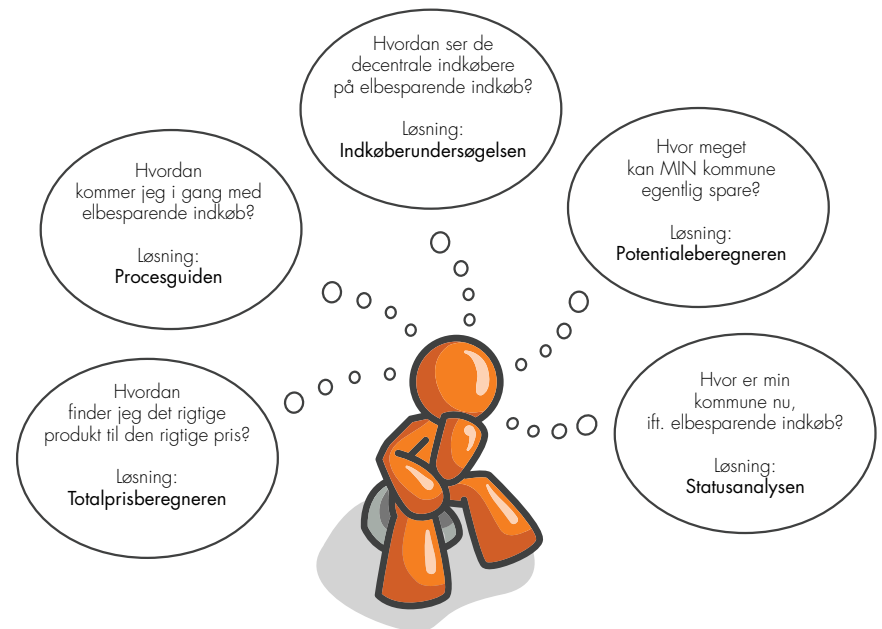


Skab elbesparelser med 5 nye online værktøjer



Prøv *Potentialeberegneren*, *Statusanalysen*, *Procesguiden*, *Totalprisberegneren* og *Indkøberundersøgelsen* på www.elsparefonden.dk/indkoeber



Trykt på
100 % genbrugspapir

Til den indkøbsansvarlige i kommunen:

Fem nye værktøjer til energieffektivt indkøb

Fem nye værktøjer til energieffektivt indkøb

Hvad får jeg ud af at bruge værktøjerne?

- Hjælp til at skabe synlighed og prioritering af elbesparende indkøb hos kommunens politiske og administrative ledelse.
- Konkrete værktøjer til at komme i gang med eller professionalisere det elbesparende indkøb i kommunen.
- En genvej til at leve op til forpligtelserne, som kommunen ifølge aftalen mellem KL og regeringen har til at nedbringe elforbruget.
- Individuelle redskaber til at analysere situationen, lægge handlingsplaner og forankre dem i organisationen.

Som indkøbsansvarlig har du fået fem nye værktøjer til at knække kurven for strømforbruget i kommunen. Du kan bruge din nye værktøjsskabe til at analysere situationen i kommunen, skabe samarbejde på tværs og lægge konkrete handlingsplaner.

At skabe elbesparelser gennem indkøb kræver forankring på alle niveauer i kommunen. De fem værktøjer er målrettede til støtte og berige arbejdet forskellige steder i processen. De skal således både gøre det lettere for dig at igangsætte processen og skabe samarbejde om konkrete projekter.

Elsparefonden og IKA står bag de fem værktøjer, der er udviklet og testet i tæt samarbejde med indkøbsansvarlige i Danmarks kommuner.

Vi håber, værktøjerne bliver en god hjælp for dig i arbejdet og ser frem til et fortsat stærkt samarbejde om at skabe elbesparelser i kommunerne.



Christian Jarby
Elsparefonden



Helle Schermer
IKA

Potentialeberegneren

Potentialeberegneren sætter kroner og øre på, hvor meget din kommune cirka kan spare gennem elbesparende indkøb. Beregningen tager udgangspunkt i de faktiske forhold i din kommune – fx indkøbspraksis og elforbrug – og giver dig et konkret besparelspotentiale, du kan bruge i den interne debat om prioritering og budgetter.

Sådan forløber Potentialeberegneren



Hvad får jeg ud af at bruge Potentialeberegneren?

- En beregning af, hvor meget din kommune cirka kan spare ved at købe elbesparende ind.
- Specifik beregning for din kommune for at skabe synlighed og prioritering af området.



Læs mere om, hvad du kan bruge Potentialeberegneren til

→ www.elsparefonden.dk/potentialeberegneren



Læs mere om, hvad du kan bruge Statusanalysen til
→ www.elsparefonden.dk/statusanalysen

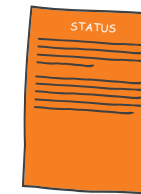
Statusanalysen

Brug Statusanalysen til at kortlægge, hvor professionelt din kommune arbejder med elbesparende indkøb. Og få forslag til, hvordan I kommer videre. Ved at svare på en række spørgsmål online, får du en nulpunktanalyse, udkast til en handlingsplan og individuelle anbefalinger til, hvordan I kan komme videre.

Sådan forløber Statusanalysen



1 Gå til online spørgeskemaet, og svar på spørgsmålene om elbesparende indkøb.



2 Umiddelbart efter modtager du en e-mail med resultatet af analysen vedhæftet i pdf-format.



3 Resultatet indeholder nulpunktanalyse, anbefalinger til løsninger og udkast til en handlingsplan.

Hvad får jeg ud af at bruge Statusanalysen?

- Hjælp til at gennemføre en analyse af, hvor langt din kommune er med elbesparende indkøb.
- Anbefalinger og konkrete forslag til, hvor og hvordan I skal sætte ind for at komme videre.



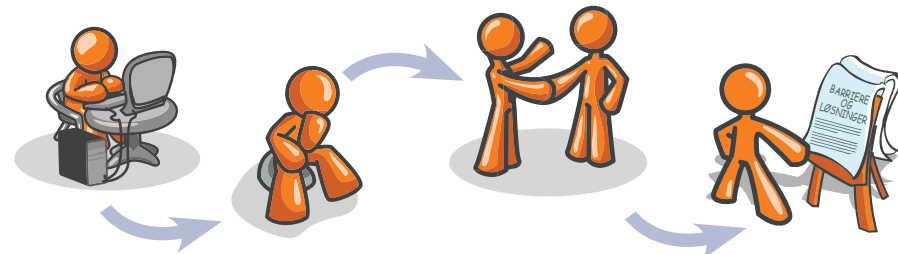


Læs mere om, hvad du kan bruge Procesguiden til
→ www.elsparefonden.dk/procesguiden

Procesguiden

Procesguiden er et målrettet hjælpeværktøj, når du vil sætte fokus på og skabe forankring af energieffektivt indkøb i organisationen. Den giver dig inspiration til, hvordan du kan engagere ledelse og drifts- eller energiansvarlige i projektet. Udkast til møders dagsorden, temaer og materialer gør det let for dig at sætte en forandringsproces i gang.

Sådan forløber Procesguiden



1 Læs introduktionen til processen.

2 Få input til, hvordan du inddrager driften og ledelsen.

3 Inviter driften og ledelsen til møde om fremtidigt samarbejde.

4 Læg fælles planer og tag beslutninger om elbesparende indkøb.

Hvad får jeg ud af at bruge Procesguiden?

- Overblik over, hvordan du iværksætter elbesparende indkøb i kommunen.
- Hjælp til at engagere driften og ledelsen.



Læs mere om, hvad du kan bruge Totalprisberegneren til
→ www.elsparefonden.dk/totalprisberegneren

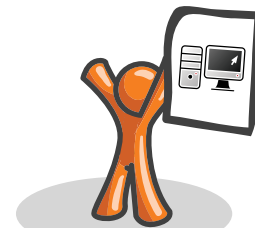
Totalprisberegneren

Med Totalprisberegneren kan du udregne og sammenligne totalomkostninger (anskaffelsespris plus omkostninger og elforbrug) for udstyr inden for en række produktkategorier. Brug Totalprisberegneren, når du vil sammenligne tilbud ud fra totalomkostninger, når leverandøren vil dokumentere produkters totalomkostninger, eller når den decentrale indkøber vil finde produkter med laveste totalomkostninger.

Sådan forløber Totalprisberegneren



1 Brug Totalprisberegneren i arbejdet med kravspecifikationer og udbudsmateriale.



2 Find produktet med den laveste totalomkostning.



3 Få leverandøren til at inkludere totalomkostningsberegning i tilbudsmaterialet.

Hvad får jeg ud af at bruge Totalprisberegneren?

- Konkret tal på totalomkostningen for et produkt baseret på anskaffelsespris, årlige udgifter og elforbrug i den forventede levetid.
- Hjælp til at sætte fokus på totalomkostninger.





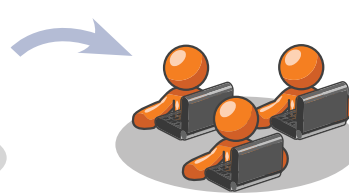
Indkøberundersøgelsen

Indkøberundersøgelsen er en online spørgeskemaundersøgelse, du kan bruge til at afdække de decentrale indkøberes holdning til og erfaring med elbesparende indkøb. Når undersøgelsen er gennemført, modtager du en rapport over resultatet, som kan hjælpe dig med at styrke dialogen med de decentrale indkøbere i kommunen.

Sådan forløber Indkøberundersøgelsen



1 Bestil en Indkøberundersøgelse via online formular.



2 Inviter de decentrale indkøbere via e-mail og bed dem besvare online spørgeskema.



3 Du modtager en e-mail med rapport over undersøgelsens resultat.

Hvad får jeg ud af at bruge Indkøberundersøgelsen?

- Rapport over de decentrale indkøberes forhold til elbesparende indkøb.
- Informationsmateriale til de decentrale indkøbere.



Læs mere om, hvad du kan bruge Indkøberundersøgelsen til

→ www.elsparefonden.dk/indkoeberundersoegelsen



Værktøjerne er del af Projekt Elbesparende Indkøb

Projekt Elbesparende Indkøb blev søsat i 2006. Målet er at hjælpe indkøbsansvarlige i kommunerne med at købe mere elbesparende ind, således at det store potentiale for elbesparelser kan blive indfriet.

Indkøbsansvarlige fortalte og debatterede i 2007 om deres udfordringer med at skabe elbesparelser gennem indkøb. På den baggrund satte vi os ned for at finde løsninger, der kunne hjælpe med at knække kurven for strømforbruget i kommunerne.

Resultatet blev fem online værktøjer, der skal hjælpe med at kortlægge mulighederne, sætte elbesparelser på dagsordenen i kommunen og høste potentialet.

Vi vil gerne sige tak til de indkøbsansvarlige og andre samarbejdspartnere, der har bidraget til udviklingsarbejdet med deres erfaringer og synspunkter.